

1

Ditt företag har
förutsättningar
att bedriva
kontinuerligt
lönsam verksamhet.

10 FAKTA

om landsbygdsprogrammets
företagsfinansiering



Europeiska jordbruksfonden
för landsbygdsutveckling:
Europa investerar i landsbygdsområden



2

Din företagsverksamhet är yrkesmässig och utövas som huvudsyssla.

Ditt företag ger dig i din egenskap av företagare eller åtminstone en arbetstagare huvudsaklig utkomst.



10 FAKTA

om landsbygdsprogrammets företagsfinansiering



Europeiska jordbruksfonden
för landsbygdsutveckling:
Europa investerar i landsbygdsområden

3

Stödet är av stor betydelse för både ditt företag och den ort där företaget finns. Tack vare finansieringen kan ditt företag skapa nya bestående arbetsmöjligheter i området, öka omsättningen, effektivisera produktionen eller höja sin tekniska nivå.



10 FAKTA

om landsbygdsprogrammets
företagsfinansiering



Europeiska jordbruksfonden
för landsbygdsutveckling:
Europa investerar i landsbygdsområden

4

När de företag som beviljas finansiering väljs ut beaktas bland annat konkurrensförutsättningarna inom branschen, marknadsområdets storlek och affärsidéns nyhetsvärde.

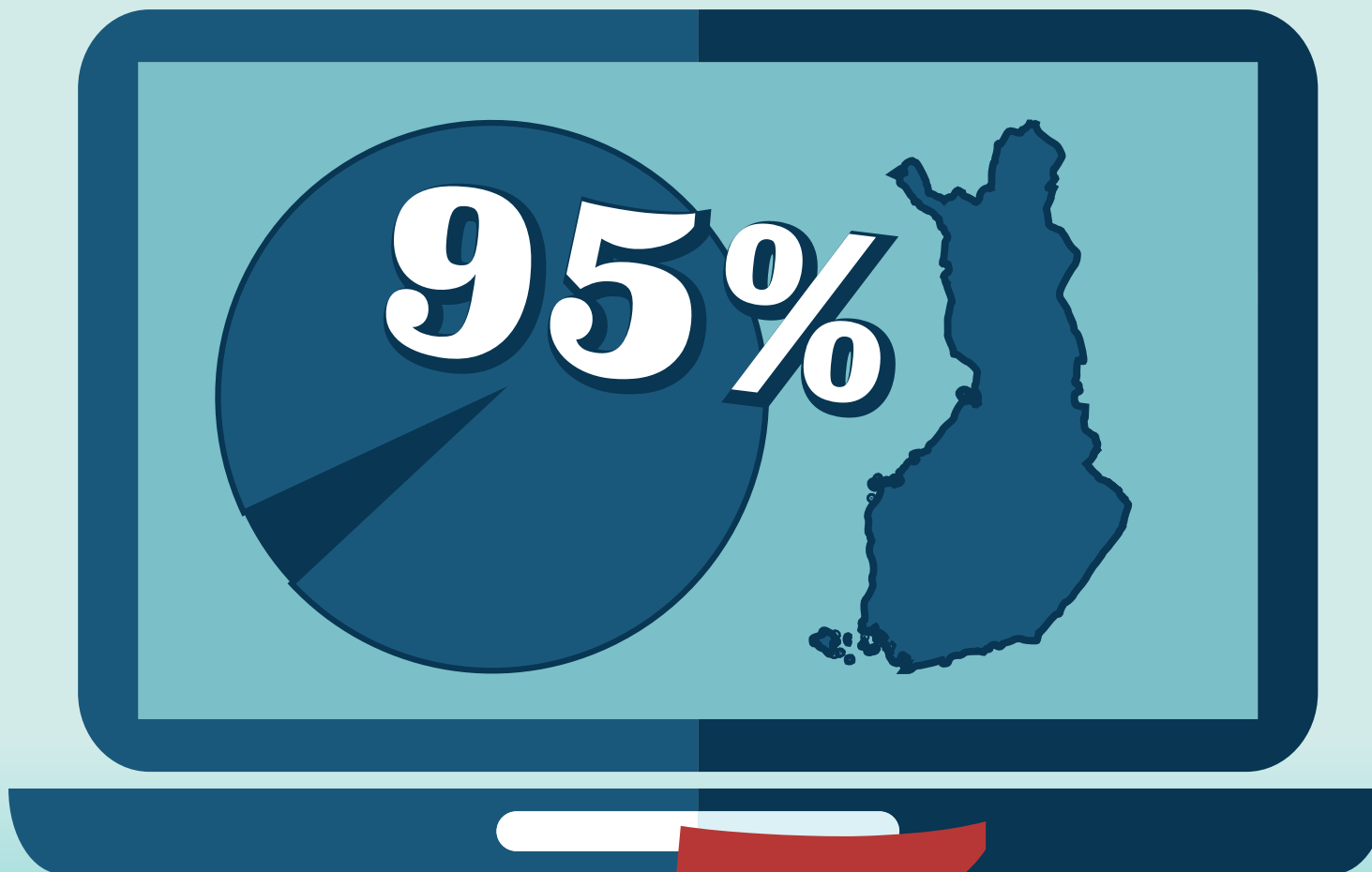


10 FAKTA

om landsbygdsprogrammets
företagsfinansiering



Europeiska jordbruksfonden
för landsbygdsutveckling:
Europa investerar i landsbygdsområden



10 FAKTA

om landsbygdsprogrammets
företagsfinansiering

5

Ditt företag finns på landsbygden. Sammanlagt 95 % av Finland består av landsbygd. Fråga din NTM-central eller din Leadergrupp var gränsen för landsbygdsområdet går på din hemort.



Europeiska jordbruksfonden
för landsbygdsutveckling:
Europa investerar i landsbygdsområden

6

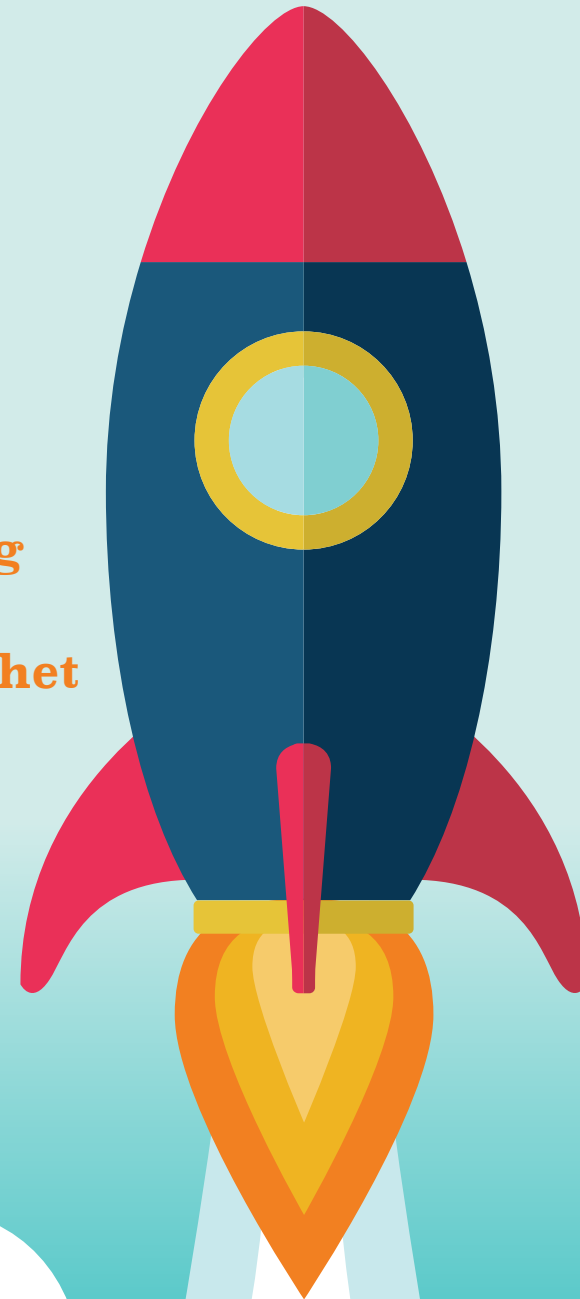
Du kan ansöka om finansiering för investeringar som behövs för att inleda företagsverksamhet eller förstora ditt företag.

10 FAKTA

om landsbygdsprogrammets företagsfinansiering



Europeiska jordbruksfonden
för landsbygdsutveckling:
Europa investerar i landsbygdsområden



7

Investeringsstöd kan beviljas företag som växer och utvecklas samt gårdar som inleder företagsverksamhet utanför jordbruket.



10 FAKTA

**om landsbygdsprogrammets
företagsfinansiering**



Europeiska jordbruksfonden
för landsbygdsutveckling:
Europa investerar i landsbygdsområden

8

Du kan förhandsplanera genomförandet av en investering genom att låta utföra en genomförbarhetsstudie.

10 FAKTA

om landsbygdsprogrammets företagsfinansiering



Europeiska jordbruksfonden
för landsbygdsutveckling:
Europa investerar i landsbygdsområden

9

Du kan få nyetableringsstöd för sakkunnig- och rådgivningstjänster när du grundar ditt första företag eller moderniserar din affärsverksamhet i stor omfattning, till exempel byter till en ny bransch. Du kan också få stöd för försök där du planerar, testar och utvecklar nya produkter och tjänster.



10 FAKTA

om landsbygdsprogrammets
företagsfinansiering



Europeiska jordbruksfonden
för landsbygdsutveckling:
Europa investerar i landsbygdsområden

10

Du kan utveckla din företagsverksamhet tillsammans med andra företagare och utvecklingsorganisationer. Samarbetet kan till exempel bestå av att ni utvecklar nya produkter, bildar produktions- och leveranskedjor, genomför försök av något slag eller främjar gemensam marknadsföring.

10 FAKTA

om landsbygdsprogrammets företagsfinansiering



Europeiska jordbruksfonden
för landsbygdsutveckling:
Europa investerar i landsbygdsområden