

Leader ja muuttuva kunnat

Leader –ryhmät ja aluehallintouudistus -työpaja
17.1.2017
Messukeskus, Helsinki

Taina Väre
Erityisasiantuntija
pienkunta-asiat ja maaseudun kehittäminen



Maailmanpyörä - näkökulma toimintaympäristön muutoksiin



VISIO:
ONNISTUVA SUOMI TEHDÄÄN LÄHELLÄ

PAINOPISTEET:
Askeleen edellä
Yhteistyötä yli rajojen
Uudistava kulttuuri



Edunvalvontaa

Kehittämistä

Asiantuntijapalveluja

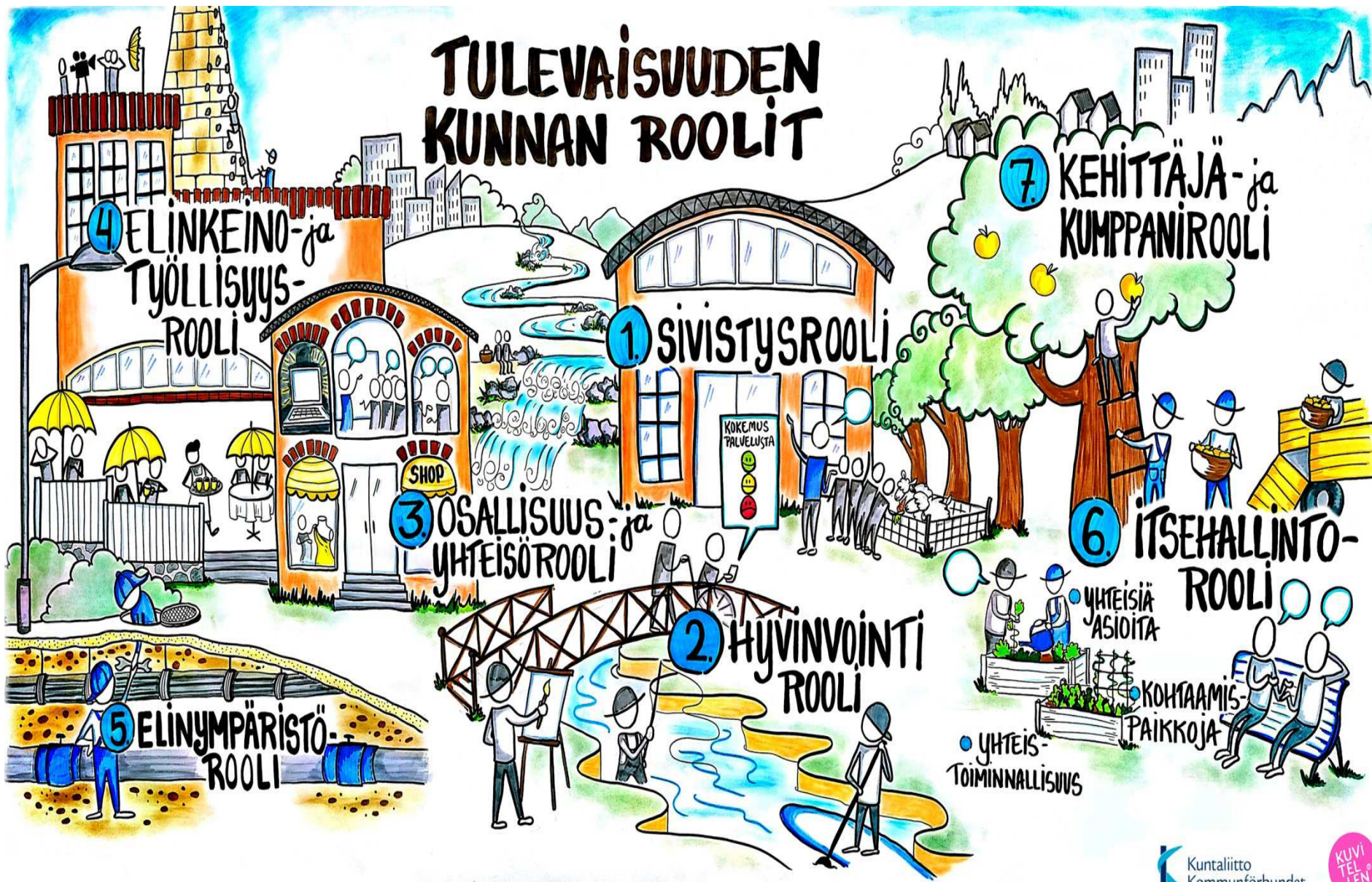
MISSIO:
TEEMME KUNTIEN JA MAAKUNTIEN KANSSA KESTÄVÄÄ
TULEVAISUUTTA

Osana uutta strategiaa on jo käynnissä tai tullaan käynnistämään muutosohjelmia

- tulevaisuuden kuntaa hahmotteleva **Kunnat 2021 -muutosohjelma,**
- **Sote- ja maakuntauudistuksen edunvalvontaohjelma,**
- **Sote- ja maakuntauudistuksen muutostukiohjelma** sekä
- mahdollisen kuntien ja maakuntien yhteisen järjestön valmistelua koordinoiva **KM-muutosohjelma**

Uusi strategia on tapa ajatella ja toimia eri tilanteissa

TULEVAISUUDEN KUNNAN ROOLIT



Mitä kunta tekee tulevaisuudessa?

Osaamisen ja kulttuurin edistäminen

- Varhaiskasvatus
- Esi- ja perusopetus
- Lukiokoulutus
- Ammatillinen koulutus
- Vapaa sivistystyö
- Taide- ja kulttuuripalvelut
- Kirjastopalvelut
- Nuorisopalvelut
- Liikuntapalvelut



Kunnan elinvoiman edistäminen

- Paikkakunnan vetovoimaisuus
- Vaikeasti työllistyvien tuki: etsivä nuorisotyö, työpajat, työttömyyden pitkittymisen ehkäisy, kaupunginosatyö, kotouttaminen
- Elinkeinopolitiikka: yritysneuvonta, kehittämishankkeet, yritystontit, alueen markkinointi, avoin data
- Resurssiviisaat toimintatavat

Kuntalaisen hyvinvoinnin edistäminen

Elinympäristön kehittäminen

- Maapolitiikka
- Kaavoitus ja maankäytön suunnittelu
- Liikenne, joukkoliikenne
- Tieverkkojen rakentaminen ja ylläpito
- Vesihuolto
- Jätehuolto
- Energiantuotanto ja -jakelu
- Rakennusvalvonta
- Asuntotoimi
- Ympäristönsuojelu



Paikallisen identiteetin ja demokratian edistäminen

- Monipuoliset osallistumismahdollisuudet
- Paikallinen yhteisöllisyys
- Viestintä ja vuorovaikutus
- Vaalit ja edustuksellinen demokratia
- Kansalaisjärjestöjen toimintamahdollisuudet
- Asukkaiden omaehtoinen toiminta



Työ- ja
elinkeino-
palvelut

Sosiaali-
ja terveyden-
huolto

Ympäristö-
terveyden-
huolto

Pelastus-
toimi

Maakunnan keskeiset tehtävät



Alue-
kehittäminen

Liikenne-
järjestelmä-
suunnittelu

Maaseudun
kehittäminen
ja lomitus-
palvelut



VALTIOVARAINMINISTERIÖ

SOSIAALI- JA TERVEYSMINISTERIÖ

www.alueuudistus.fi

MALLITUKSEN
REFORMI

15.8.2016

4

Maakunnille siirtyvät tehtävät ja henkilötyövuodet

Ympäristö-
terveydenhuollon
yhteistoiminta-alueita

62 kpl

980–1 000 htv

Lomitus,
kunnallisia
paikallisyksiköitä

44 kpl

4 000 htv

Sosiaali- ja
terveydenhuollon
organisaatioita

190 kpl

200 000 htv

Pelastus-
laitoksia

22 kpl

5 500 htv

Maaseutu-
hallinto

56 kpl

330 htv

Maakuntien
liittoa

18 kpl

600 htv

ELY-keskuksia

15 kpl

2 100 htv

TE-toimistoja

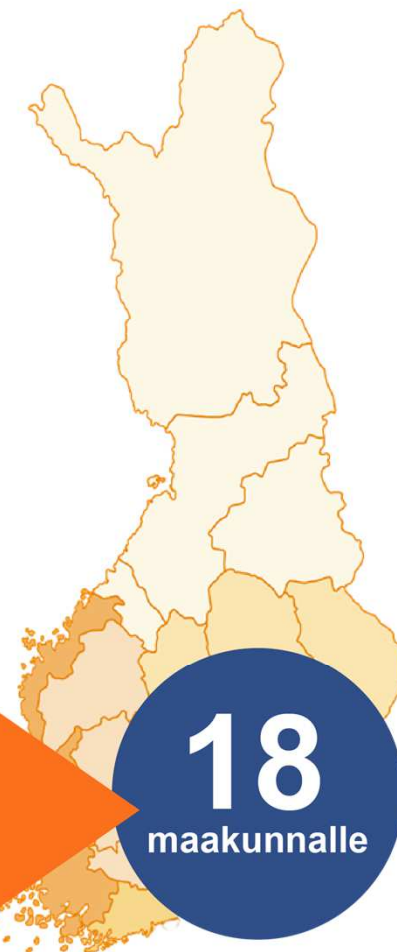
15 kpl

2 800 htv

YHTEENSÄ:

yli **400**
organisaatiota

ja **215 000**
henkilötyövuotta



Työnjako kunnan, maakunnan ja valtion välillä

KUNNAT



Paikallisen osallistumisen, demokratian ja elinvoiman yhteisöjä, jotka hoitavat asukkaiden päättämiä itsehallintotehtäviä ja laissa säädettyjä paikallisia tehtäviä.

- Osaaminen ja sivistys
- Terveys ja hyvinvointi
- Liikunta ja kulttuuri
- Nuorisotoimi
- Paikallinen elinkeinopolitiikka
- Maankäyttö ja rakentaminen

MAAKUNNAT



• Sosiaali- ja terveydenhuolto
• Pelastustoimi
• Ympäristöterveydenhuolto
• Aluekehittäminen
• Alueiden käytön ja rakentamisen ohjaus

- Työ- ja elinkeinopalvelut
- Liikennejärjestelmäsuunnittelu ja joukkoliikenteen alueellinen suunnittelu
- Maaseudun kehittäminen ja lomituspalvelut

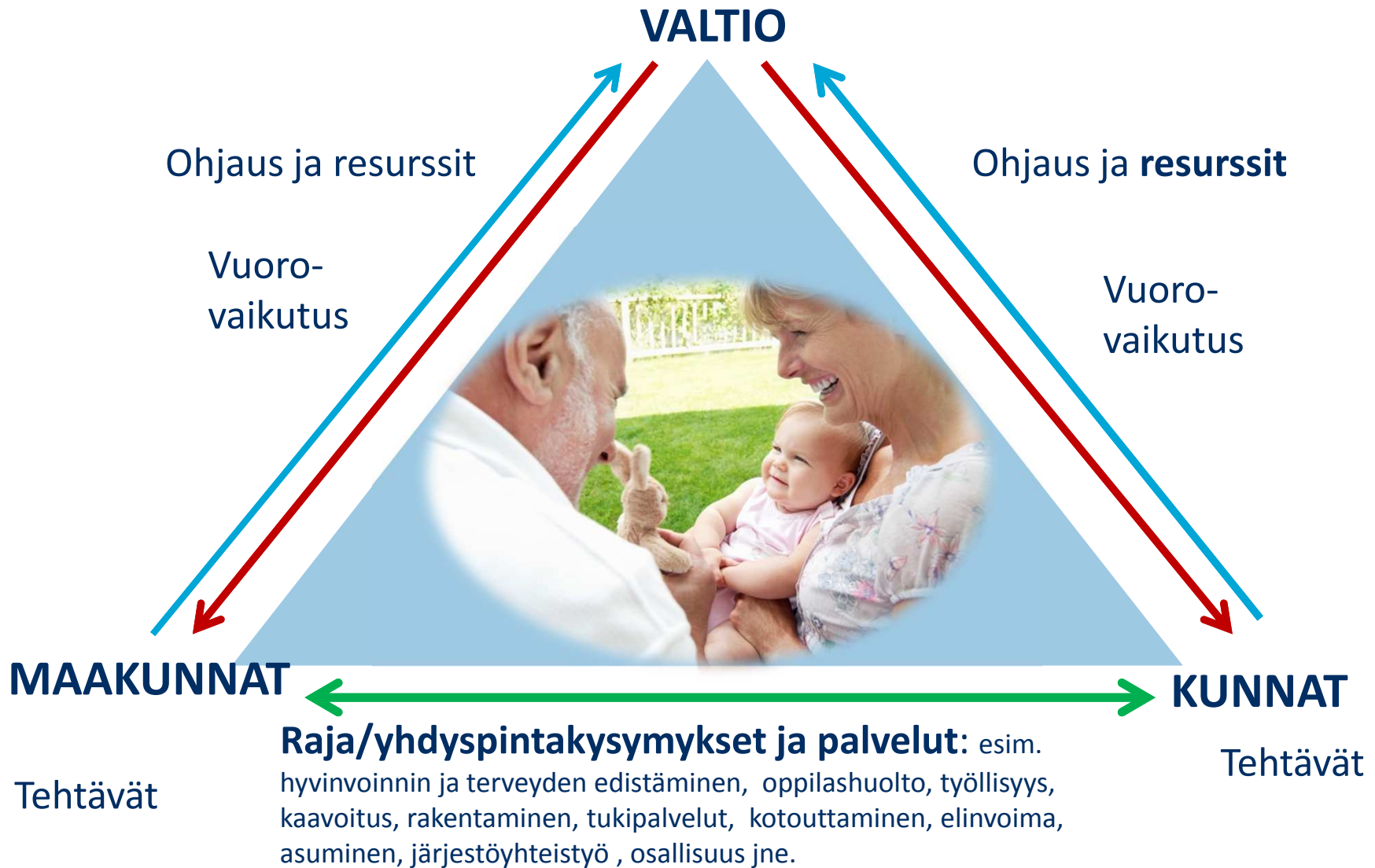
VALTIO



• Oikeusvaltion ylläpito ja kehitys
• Perusoikeuksien turvaaminen ja arviointi

- Turvallisuustehtävät
- Valtakunnalliset ja kv-tehtävät
- Yleinen edunvalvonta

Kuntaliiton valtuusto: Itsehallintoalueita ja tulevaisuuden kuntia tulee valmistella samanaikaisesti



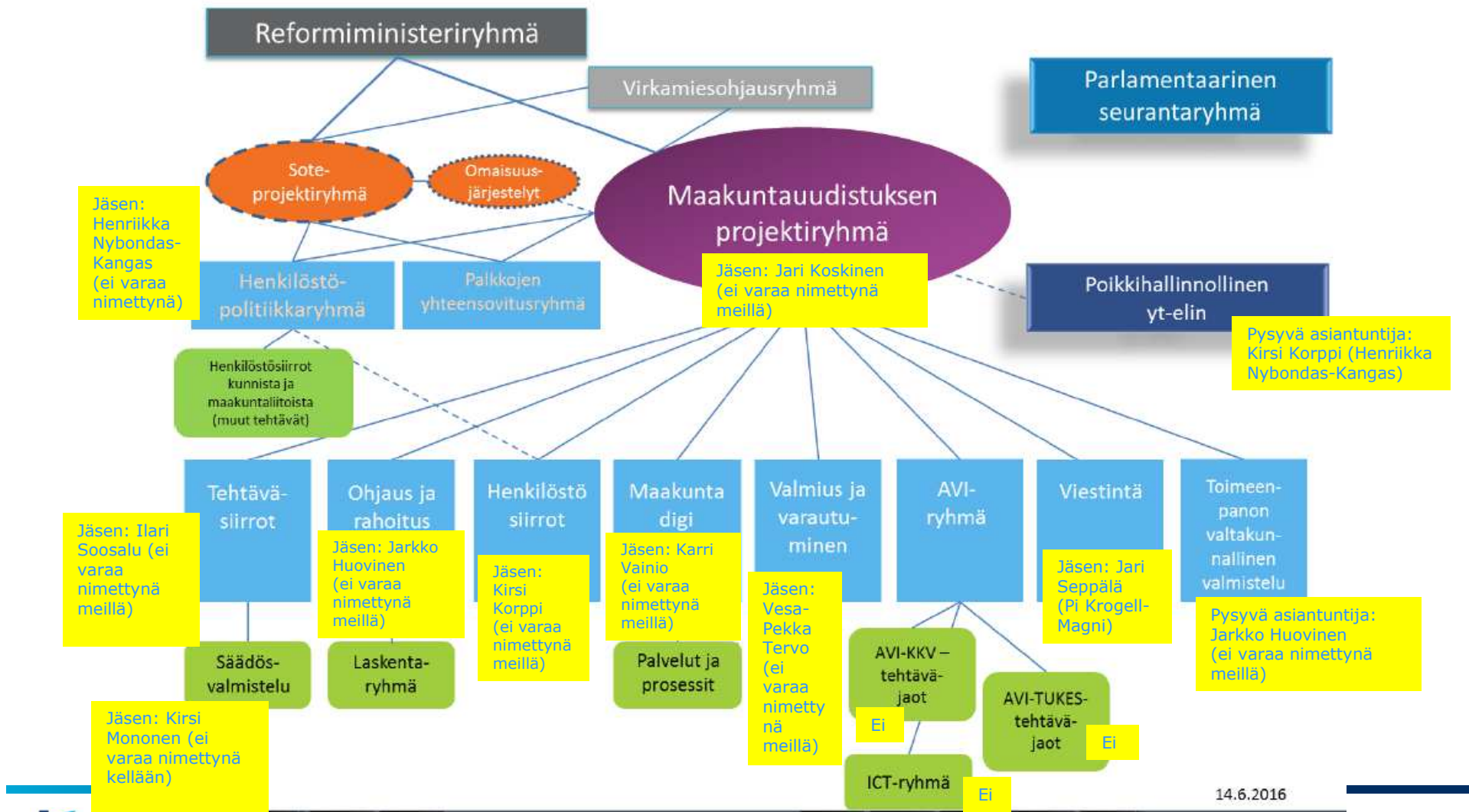
Digitalisaatio



Kuntaliiton ja KT:n edustajat maakuntauudistuksen ryhmissä

Lähde: maakuntauudistuksen extranetissa aamupäivällä 17.6.2016 olleet asettamispäätökset. Keltainen ruutu = liiton/KT:n edustaja. Ruutu sijoitettu ao. ryhmän yhteyteen. Puuttuvat tiedot ei saatavilla extranetin asiakirjoista.

Maakuntauudistuksen organisointi



14.6.2016

Kuntaliiton uusia julkaisuja

Sallinen Sini (toim.)

Tule tekemään tulevaisuuden kuntaa

- Kunta luo itse tulevaisuuttaan: se muokkaa toiminnoillaan, teoillaan ja valinnoillaan toimintaympäristöään ja sen kehitystä.
- Tulevaisuuden kunnalla voidaan nähdä seitsemän eri roolia: sivistys-, hyvinvointi-, osallisuus- ja yhteisö-, elinkeino- ja työllisyys-, elinympäristö-, itsehallinto- sekä kehittäjä- ja kumppanuusrooli. Julkaisussa kerrotaan näistä eri rooleista ja niihin liittyvistä kehittämistarpeista.

Luukkonen Jouko, Majoinen Kaija & Kuopila Antti

Rajapinnoilta yhdyspintoihin - kehittämisaloite kunnan ja maakunnan yhteistyöstä

- Julkaisussa kuvataan kuntien ja uusien maakuntien yhdyspintoja eli mahdollisen ja toivottavan yhteistyön paikkoja. Toistaiseksi kahden itsehallinnollisen toimijan yhteys ilmiönä on jäänyt varjoon suuruudistuksessa.
- Kehittämisaloitteen tarkoituksena on avata keskustelua yhdyspintojen vaikutuksista. Samalla se tarjoaa näkemyksiä, kokemuksia ja käytännön työvälineitä sote- ja maakuntauudistuksen sekä tulevaisuuden kuntien valmistelun tueksi.

<http://shop.kunnat.net/>

Leader tulevaisuudessa?

- Paikallinen kehittäminen / paikkaperustainen kehittäminen
- Kumppanuus, verkostotoiminta
- Osallisuus ja lähidemokratia – Leader-periaatteet
- Kokeilut, innovaatiot, ennakointi?
- Kansainvälinen toiminta
- Kehittämisosaaamisen säilyttäminen ja kasvattaminen
- Rahoitus?
- Aluekehittäminen ja kasvupalvelut?

Erilaistuvat kunnat

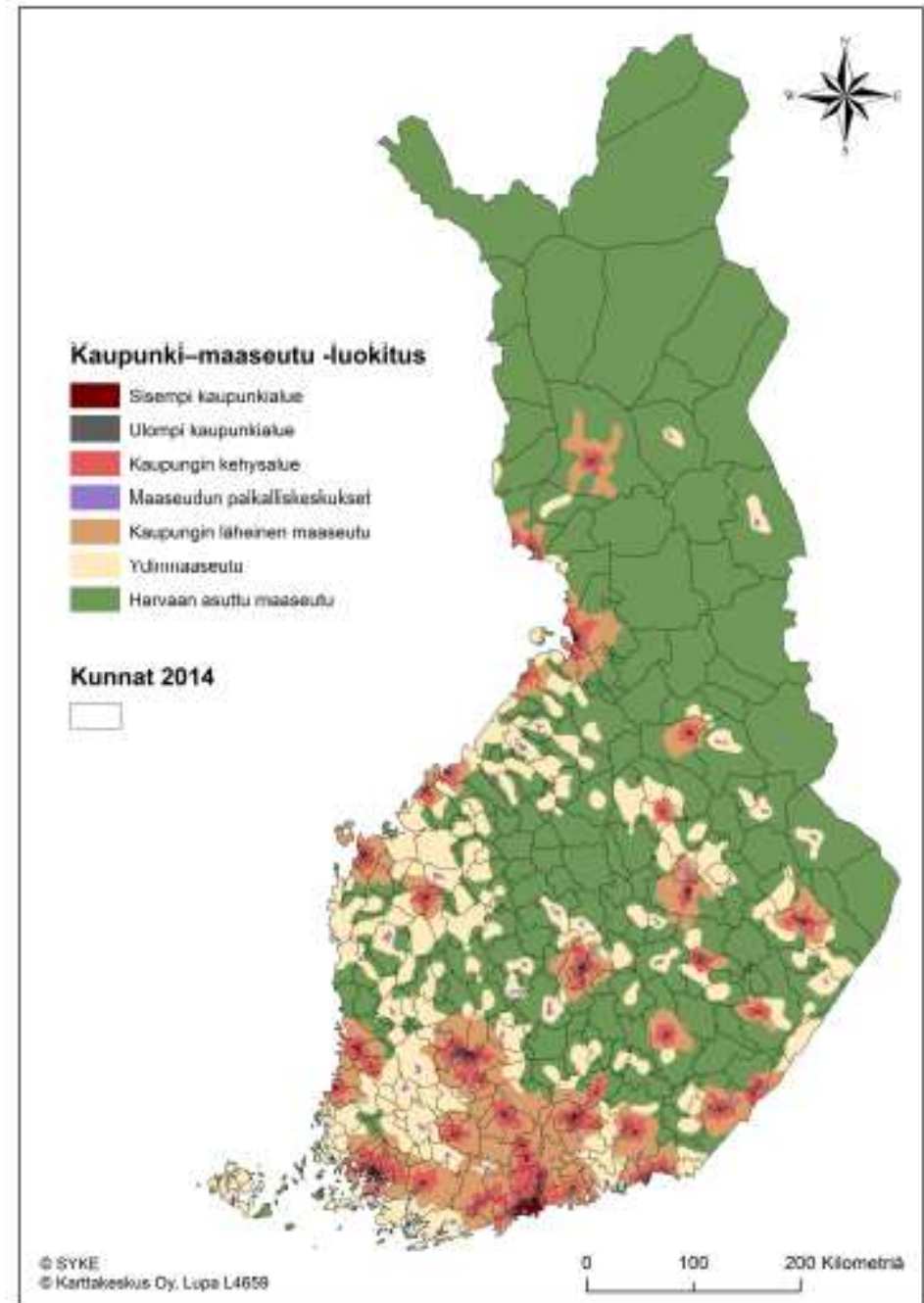
Esimerkkejä kuntien erilaisuudesta

	PIENIN	MEDIAANI	SUURIN	KOKO MAA
Väkiluku 31.12.2014	Sottunga 101	5 954	Helsinki 620 715	5 471 753 17 261
Maapinta-ala (km ²) 1.1.2016	Kauniainen 5,9	543	Inari 15 055	303 900 971
Asukastiheys (as/km ²) 1.1.2016	Enontekiö 0,2	10,7	Helsinki 2 902	18
Ikärakenne 31.12.2014				
Alle 15-vuotiaiden osuus väestöstä, %	Sottunga 4	15,5	Liminka 34,8	16
15-64 -vuotiaiden osuus väestöstä, %	Luhanka 49,8	59,1	Helsinki 69,8	64
Yli 64-vuotiaiden osuus väestöstä, %	Liminka 8,7	24,3	Kuhmoinen 40,3	20
Väestöllinen huoltosuhde 31.12.2014 (alle 15 v. + yli 64 v./15-64 v.)	Helsinki 43,4	69,2	Luhanka 100,8	57
Ulkomaalaistaustaiset, % 31.12.2014	Reisjärvi 0,3	2	Föglö 18,0	322 711 5,9
Työpaikkaomavaraisuus*	Lemland 31,8	88,6	Maarianhamina 177,2	100
Taloudellinen huoltosuhde 2013	Sottunga 88,7	158,1	Rautavaara 236,6	137
Vähintään keskiast. tutkinnon suoritt., % 15 v. täyttäneistä, 31.12.2014	Föglö 50,8	64,8	Kauniainen 81,4	70
Korkea-asteen suorittaneita, % 15 v. täyttäneistä, 31.12.2014	Kivijärvi 10,3	20,7	Kauniainen 57,1	30

*Työpaikkaomavaraisuus kertoo kunnassa sijaitsevien työpaikkojen ja kunnassa asuvan työllisen työvoiman määrän välisen suhteen.

Mmonimuotoisen maaseudun Suomi

- Suomen pinta-alasta 95% on maaseutua - maaseudulla asuu lähes 1/3 Suomen väestöstä
- yhden kunnan/kaupungin alueella on yleensä useita erilaisia aluetyyppejä
 - vahvuudet ja haasteet erilaisia > paikka- ja alueperustainen kehittäminen
 - muutosprosesseilla on erilaisia vaikutuksia



Erilaistuvatko kunnat tulevaisuudessa?

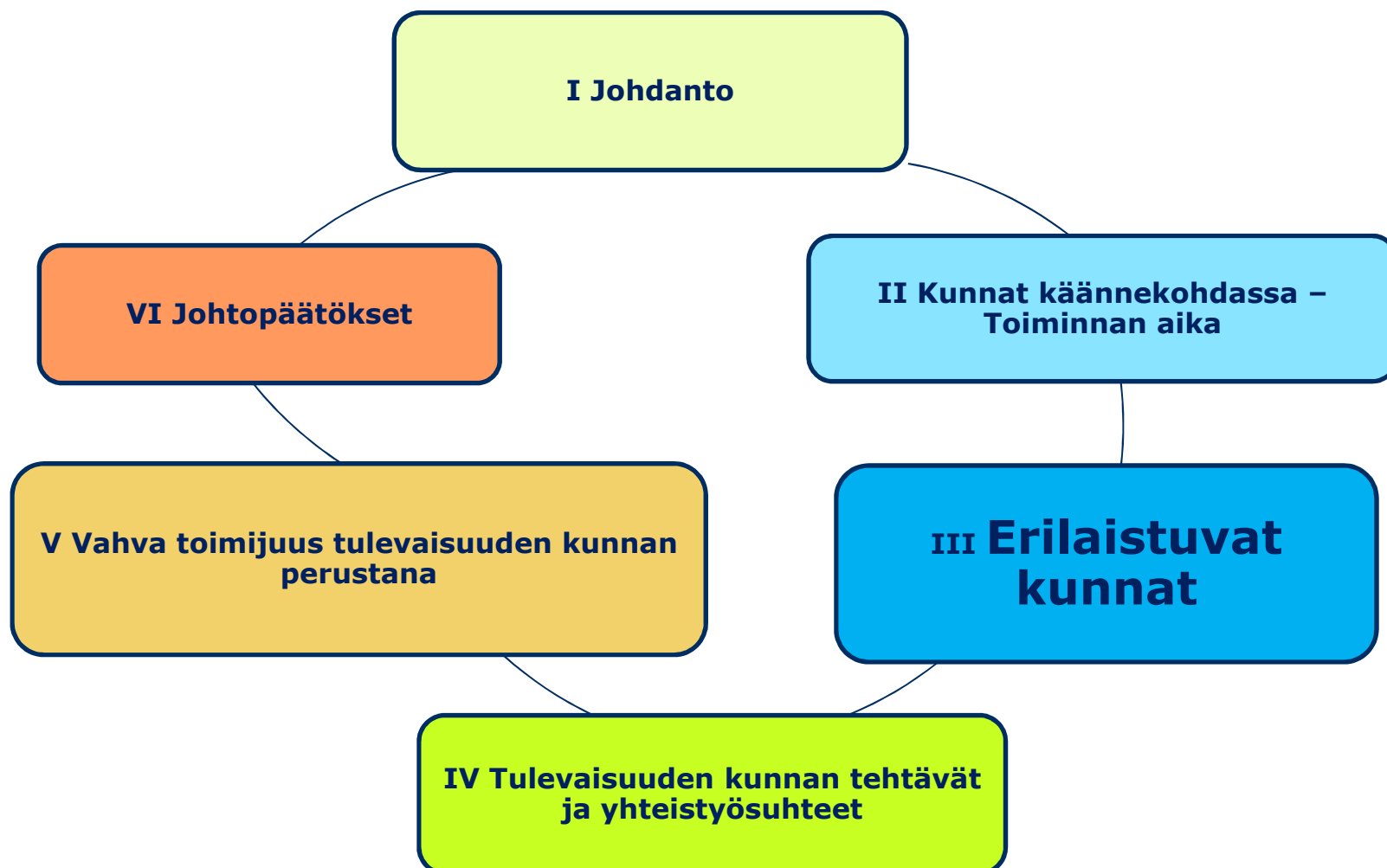
” Kunta on ihmisten tekoa” (professori Hannu Katajamäki)

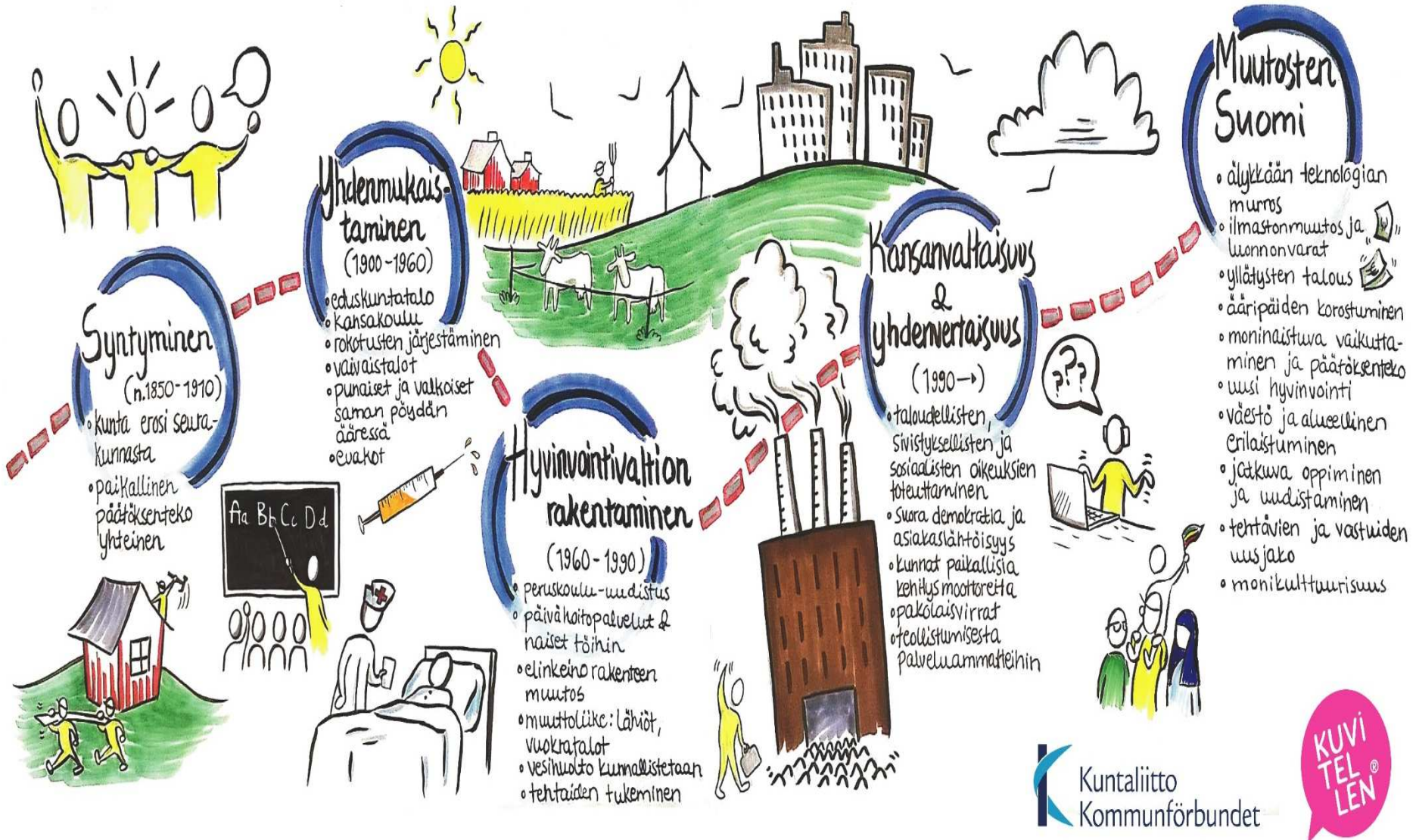
” Uuden kuntaroolin myötä kuntien erilaistumiskehitys kiihtyy ja esiin kuoriutuu toisistaan hyvinkin paljon poikkeavia kuntana olemisen tapoja.” (HT, yliopistolehtori Jenni Airaksinen)

” Kunta voi olla kunta monella eri tavalla” (HM, väit. Anni Jäntti)

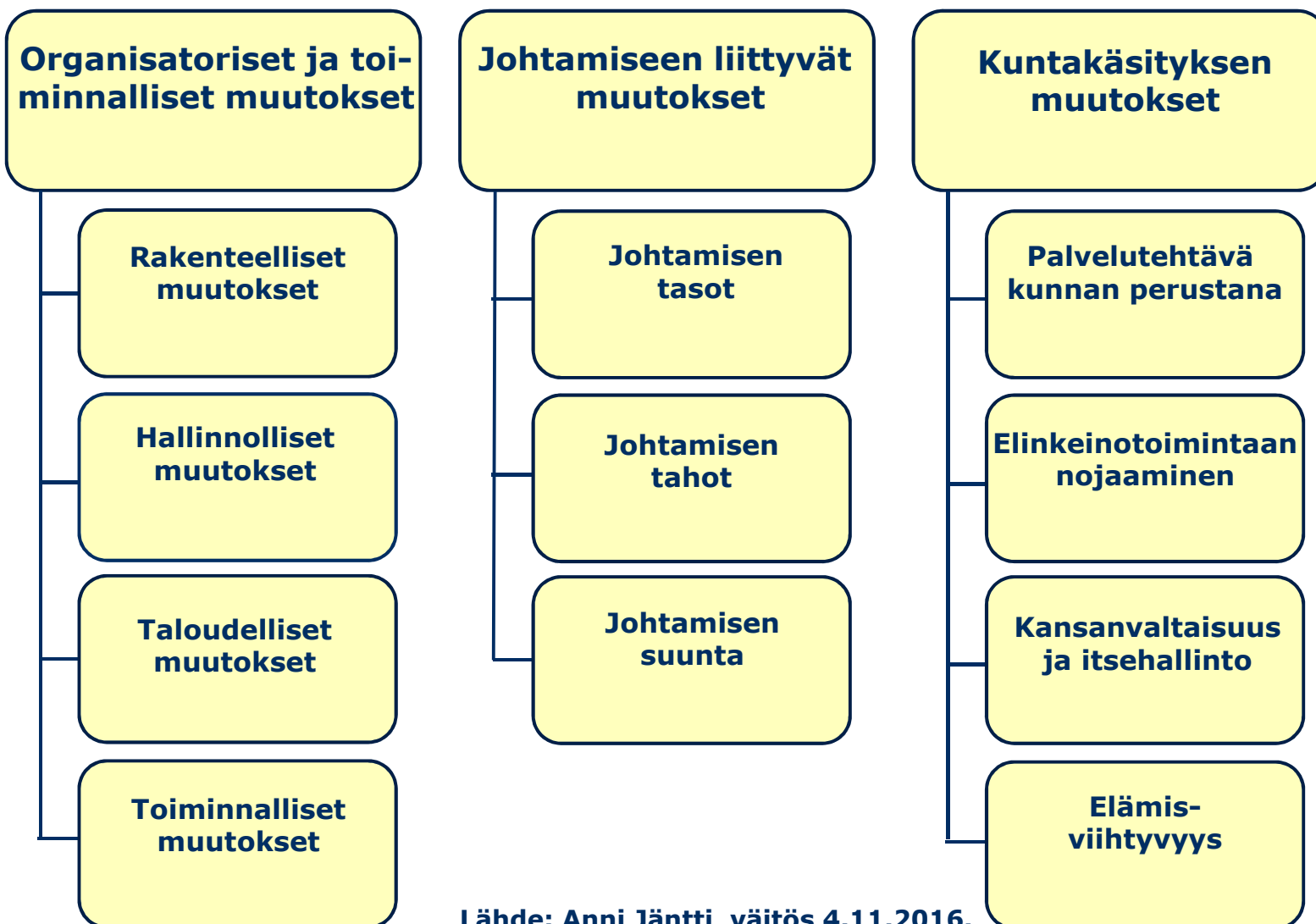
Kaija Majoinen

Tulevaisuuden kunta – Tulossa Suomen itsenäisyyden
juhlavuoden julkaisu Kuntaliiton, Tampereen yliopiston ja VM:n
yhteistyönä





Kuntamuutokset sote/maakuntaudistuksessa

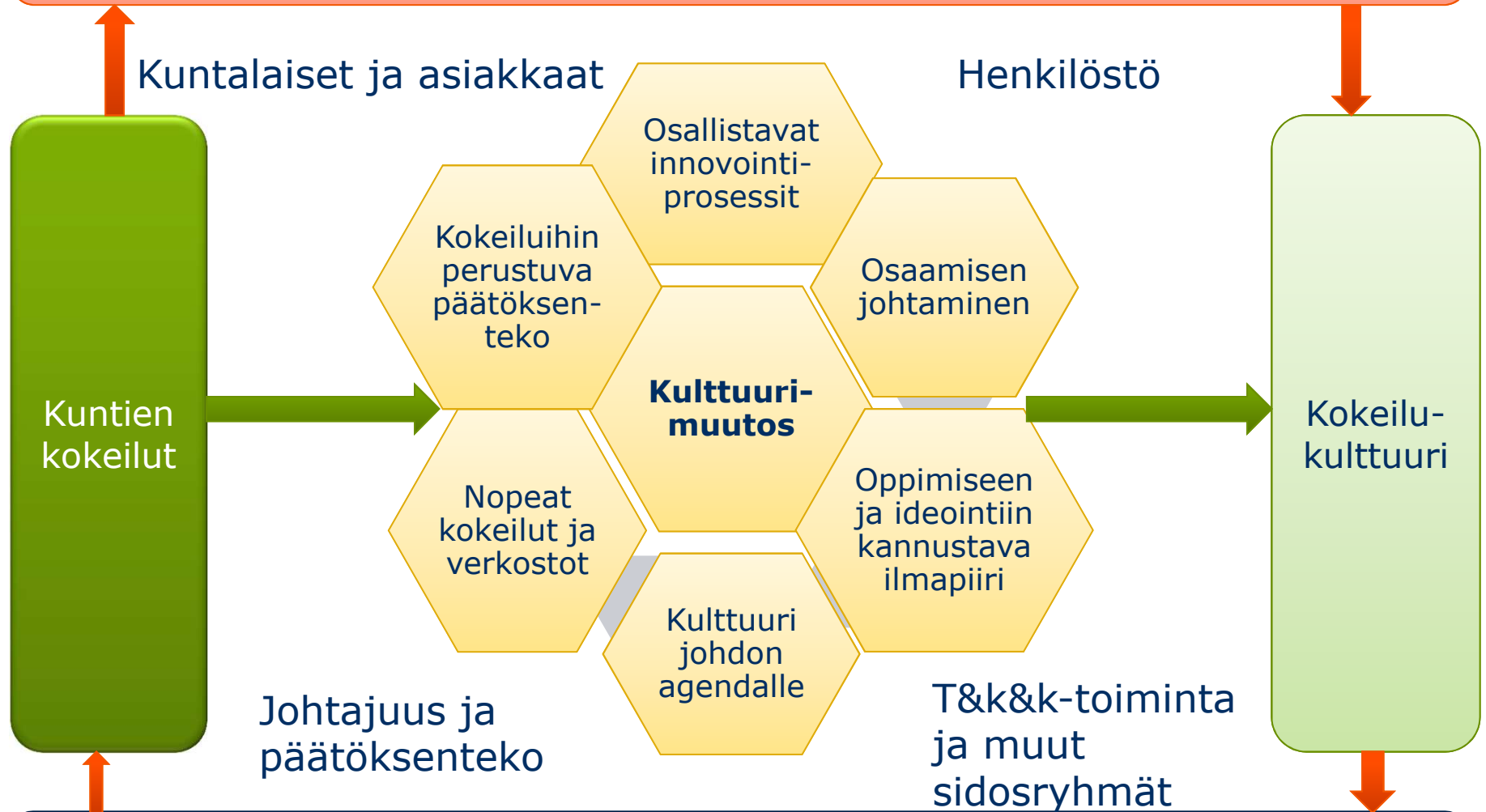


Lähde: Anni Jäntti väitös 4.11.2016.
Kunta, muutos ja kuntamuutos. s. 116

Kuntien erilaistuvat toimintakulttuurit

- Kehittämiseen liittyvä toimintakulttuuri
- Poliittinen toimintakulttuuri
- Johtamiseen liittyvä toimintakulttuuri
- Hallinnollinen toimintakulttuuri
- Kuntayhteisöön liittyvä toimintakulttuuri
- Kumppanuuksiin liittyvä toimintakulttuuri
 - *Johtaminen toimintakulttuuria muuttavana tekijänä*

Kokeileva kunta monimutkaistuvassa toimintaympäristössä



Kokeilut mahdollistava lainsäädäntö, hallinto ja ohjaus

Kunnan eri ulottuvuudet johtamisen lähtökohtana

A. Yhteisönä ja toimijaverkoston osana:

- Kuntademokratian vahvistaminen
- Kunnan rooli kuntalaisten hyvinvoinnin ja osallisuuden ja **paikallisen toimeliaisuuden** edistäjänä.
- Kunta voi toimia yhä harvemmassa asiassa omaehtoisesti: tarvitaan **yhteistyöverkostoja** kuntalaisten, järjestöjen, yhdistysten, yritysten, valtion organisaatioiden sekä muiden sidosryhmien kanssa.

C. Paikallisen elinvoiman vahvistajana ja elinympäristön kehittäjänä:

- Kunnan rooli **elinkeinojen** toimintamahdollisuuksien edistäjänä alueellaan
- **Koulutus ja kulttuuri**
- Kunnan rooli **maankäytön, yhdyskuntarakenteen, asumisen, logistiikan ja kestävän kehityksen** edistäjänä alueellaan

B. Palvelujen järjestäjäorganisaationa ja monitoimialaisena konsernina:

- Kuntalaisten ja asiakkaiden palvelu
- Palvelujen järjestämistehtävien ja rajallisten resurssien kohdentaminen
- Organisointi ja johtaminen sekä osaaminen, henkilöstö ja työyhteisöt ja käyttäjälähtöisyys

Elinkeinpolitiikasta elinvoimapolitiikkaan

Elinkeinotoimen vastuulla

Elinkeinopolitiikka

- Yritysneuvonta
- Toimitilat
- Yritystontit
- Kehittämishankkeet
- Alueen markkinointi

Huomioitava kaikessa kunnan toiminnassa

Elinvoimapolitiikka

- Elinkeinopolitiikan instrumentit
- Hankinnat
- Avoin data
- Vetoima ja maankäyttö
- Tapahtumat
- Palvelut ja kuntalaisten valinnat
- Joustava päätöksenteko
- ym. ym.

Miksi elinvoimapolitiikka

- Rakennemuutos nopeutuu (digitalisoituminen, kansainvälistyminen)
→ työpaikkoja poistuu ja syntyy koko ajan
- Elinvoimainen paikkakunta generoi uusia työpaikkoja poistuvia enemmän
- Ihmiset työpaikkojen perässä + työpaikat ihmisten perässä

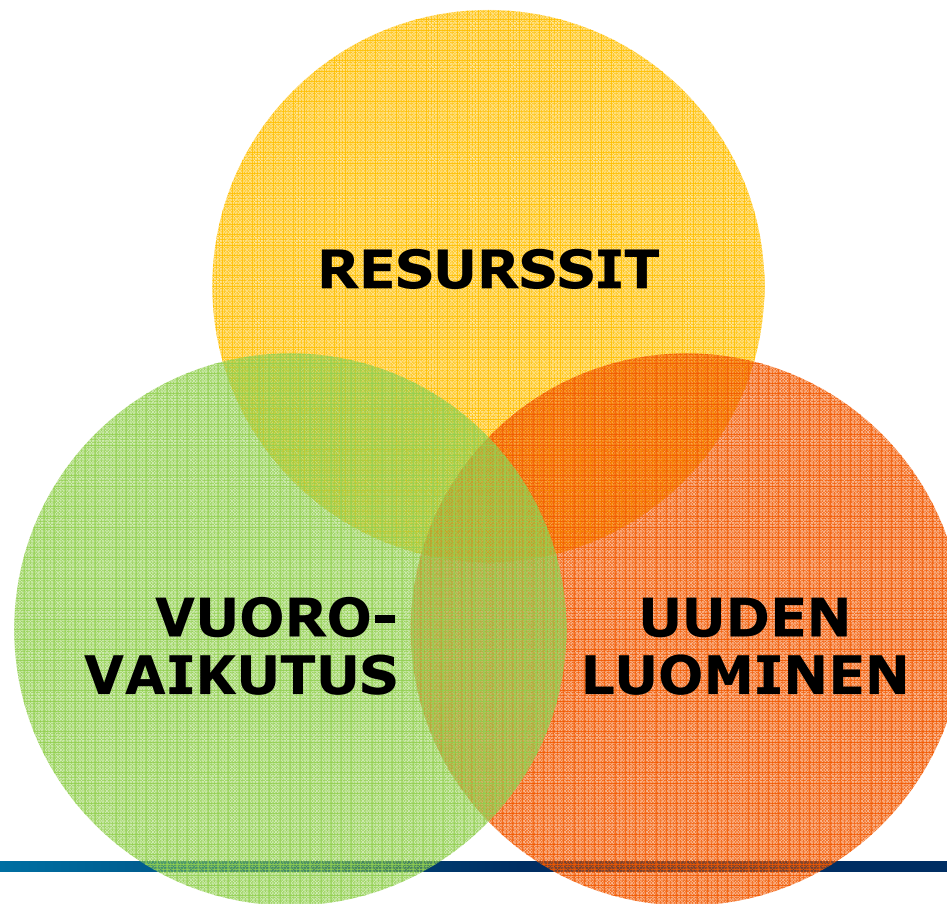


Houkutellaan investointeja
→ Työpaikkoja → ihmisiä
→ elinvoimaa



Hyvät palvelut ja viihtyisä ympäristö
sitouttaa ihmiset paikkakuntaan ja
tuo uusia asukkaita
→ Ihmiset perustavat ja houkuttelevat
yrityksiä paikkakunnalla
→ elinvoimaa

Kolme näkökulmaa elinvoiman johtamiseen



RESURSSIT

- Elinvoimaisuuden tilan tarkastelu mitattavissa olevilla ominaisuuksilla
- Resurssiperusteiset strategiat myös merkittävä lähtökohta elinvoiman kehittämiseksi
- Kun kuntien resursseja tarkastellaan ulkoapäin, elinvoimaa tulkitaan usein **elinkelpoisuutena**
- Kertoo melko stabiilin kuvan elinvoimaisuudesta

Väestön määrä ja ikärakenne, työllisyys ja elinkeinorakenne, paikallinen osaaminen, kunnallistalouden tunnusluvut

- Elinvoima syntyy ja vahvistuu vuorovaikutuksessa eri toimijoiden välillä
- Johtajuus vuorovaikutussuhteissa, osallistavassa toimintakulttuurissa ja muiden mahdollistamisessa, ei yksittäisten toimijoiden ominaisuuksia tai strategioita
- sosiaalinen pääoma vuorovaikutusta selittävä tekijä ja hyvän vuorovaikutuksen seuraus



VUORO- VAIKUTUS

Sosiaalinen pääoma, paikallisyhteisöjen, verkostojen ja yksilöiden osallisuus, paikallisidentiteetti, erilaiset elämäntapavalinnat ja kulttuuri



UUDEN LUOMINEN

- Strategisiset valinnat ja erilaistuminen
 - » Mitä ovat ne tärkeimmät valinnat (kriittiset menestystekijät), joiden avulla tulevaisuutta rakennetaan
 - » Strategia on pääjuoni, jota toiminnassa noudatetaan
- Itsensä uudelleen keksiminen
 - » Tarvitaan jatkuvaa uudistumista, kyseenalaistamista ja rakentamista
 - » Innovaatioiden tukeminen, esim. viljelyalustat, vuorovaikutusareenat, verkostojen johtaminen, välittävät toiminnot



UUDEN LUOMINEN

- tahtotila ja osallisuus
 - » Tulevaisuus ei ole ennakoimisen vaan rakentamisen kysymys. Jokainen päätös tai päättämättä jättäminen vaikuttaa tulevaisuuteen
 - » Jaettu näkemys siitä mitä halutaan ja miten se voidaan saavuttaa

Strategiset valinnat, hankinnat, itsensä uudelleen keksiminen ja oman aseman uudelleen arviointi, demokratian ja osallistumisen kulttuurin kehittäminen

Elinvoiman eväät – hanke

Erityisesti maaseutukunnissa esille nousseet teemat

- Laajakaistaverkkojen aikaansaaminen ja erityisesti verkon hyödyntäminen (julkiset ja kaupalliset palvelut)
- Lähiruoka, lämpöyrittäjäyys (kunta lämmityspalvelun ostajana)
- Osuuskunta palveluiden kokoajana
- Kaavoituksen keinot ja ohikulkevan liikenteen hyödyntäminen
- Yhteismetsä – metsätalouden aktiivisuuden varmistajana
- Matkailu ja kesäasukkaat – tapahtumat ja kohteet
- Nuorten kesätyöpaikat (yritysyhteistyö)
- Paikkakunnan imago ja siihen vaikuttaminen
- Yrityspalvelut ja seudullinen yhteistyö
- Kylien kehittäminen ja profiilit

PED ja tärkeät trendit



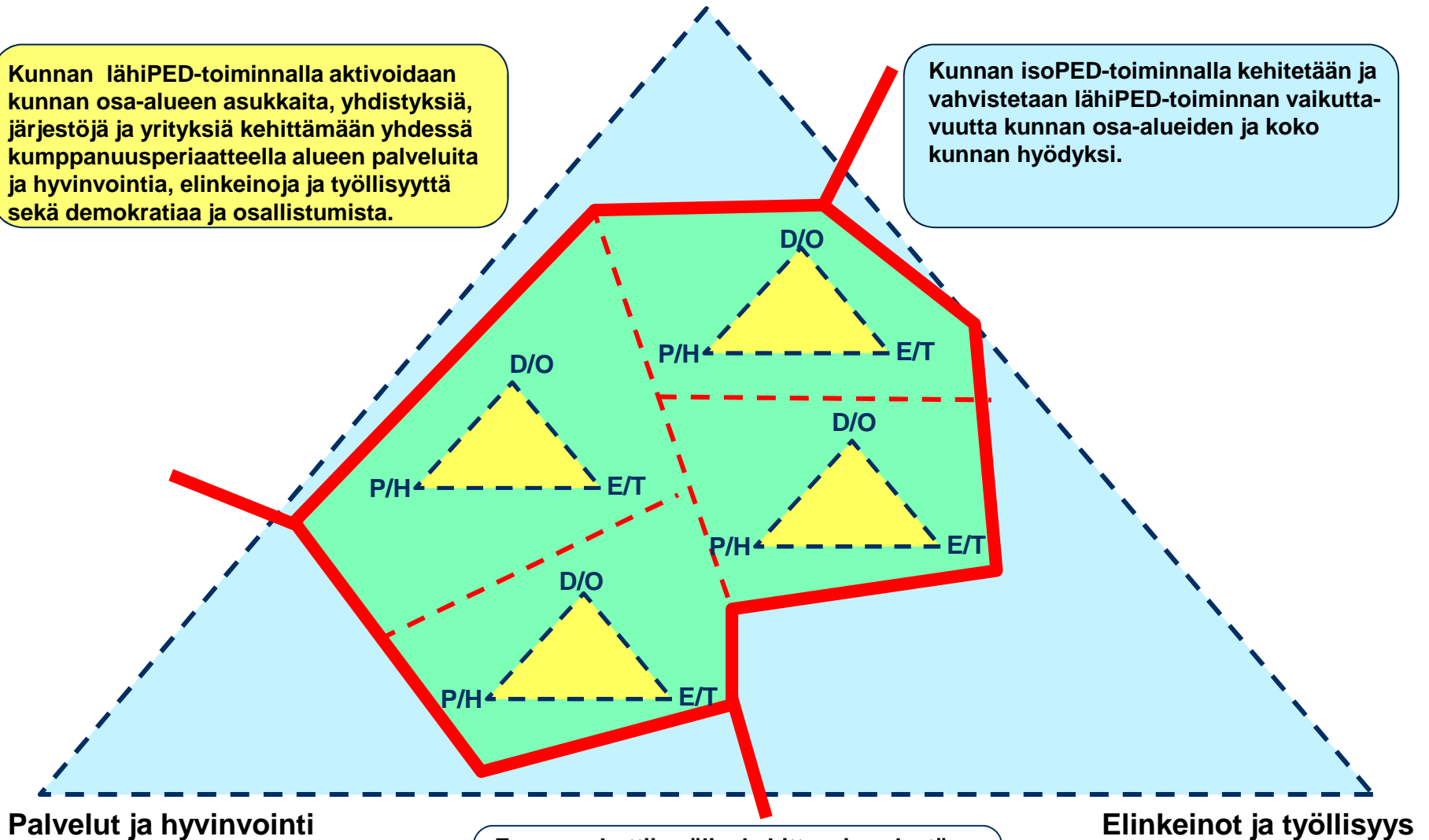
Arto Koski 31.3.2016

Kunnan osa-alueiden lähiPEDit ja koko kunnan isoPED

Demokratia ja osallisuus

Kunnan lähiPED-toiminnalla aktivoidaan kunnan osa-alueen asukkaita, yhdistyksiä, järjestöjä ja yrityksiä kehittämään yhdessä kumppanuusperiaatteella alueen palveluita ja hyvinvointia, elinkeinoja ja työllisyyttä sekä demokratiaa ja osallistumista.

Kunnan isoPED-toiminnalla kehitetään ja vahvistetaan lähiPED-toiminnan vaikuttavuutta kunnan osa-alueiden ja koko kunnan hyödyksi.

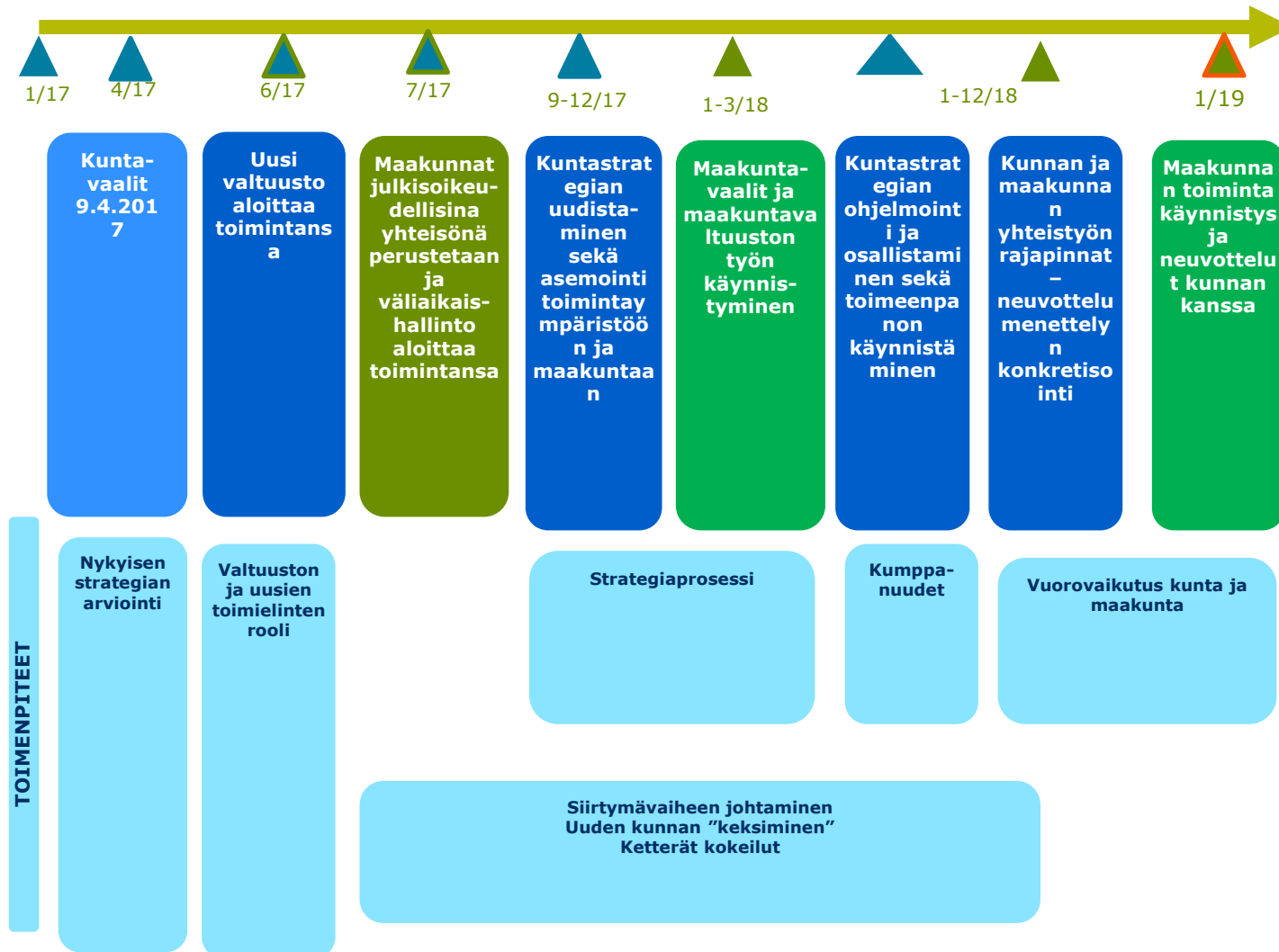


Ennen puhuttiin välinekehittyneisyydestä tarkoittaen alueen omien luontaisten vahvuuksien täysimääräistä hyödyntämistä. Se käsite kannattaa ottaa uudelleen käyttöön!

Arto Koski
31.3.2016



Uusi valtuustokausi ja uusi kunta



PKNK

- **pienten kuntien edunvalvonta**
- kokoontunut 4-5 kertaa vuodessa
- järjestänyt 1-2 kertaa vuodessa pienkunta/maaseutuseminaarit
- kannanotot/lausumat KL:n hallitukselle

Maaseutu- verkosto

- avoin verkosto **eri kokoisten kuntien ja kuntayhtymien** maaseutuasioita hoitaville viranhaltijoille
- ajankohtaiset asiat, edunvalvonta
- kehittämisideat, hankkeet jne.
- toimintamallina esim. KL:n seutukaupunkiverkosto

M
A
S
E
U
T
U
F
O
O
R
U
M
I

Maaseutuverkosto tukena:

- kuntien edunvalvonta
- sote- ja maakunta – uudistus
- kuntien ja maakuntien tehtävät ja rajapinnat
- uusien toimintatapojen kehittäminen ja hyvien käytäntöjen levittäminen

Vertaispalvelu-
verkotot (palvelu)

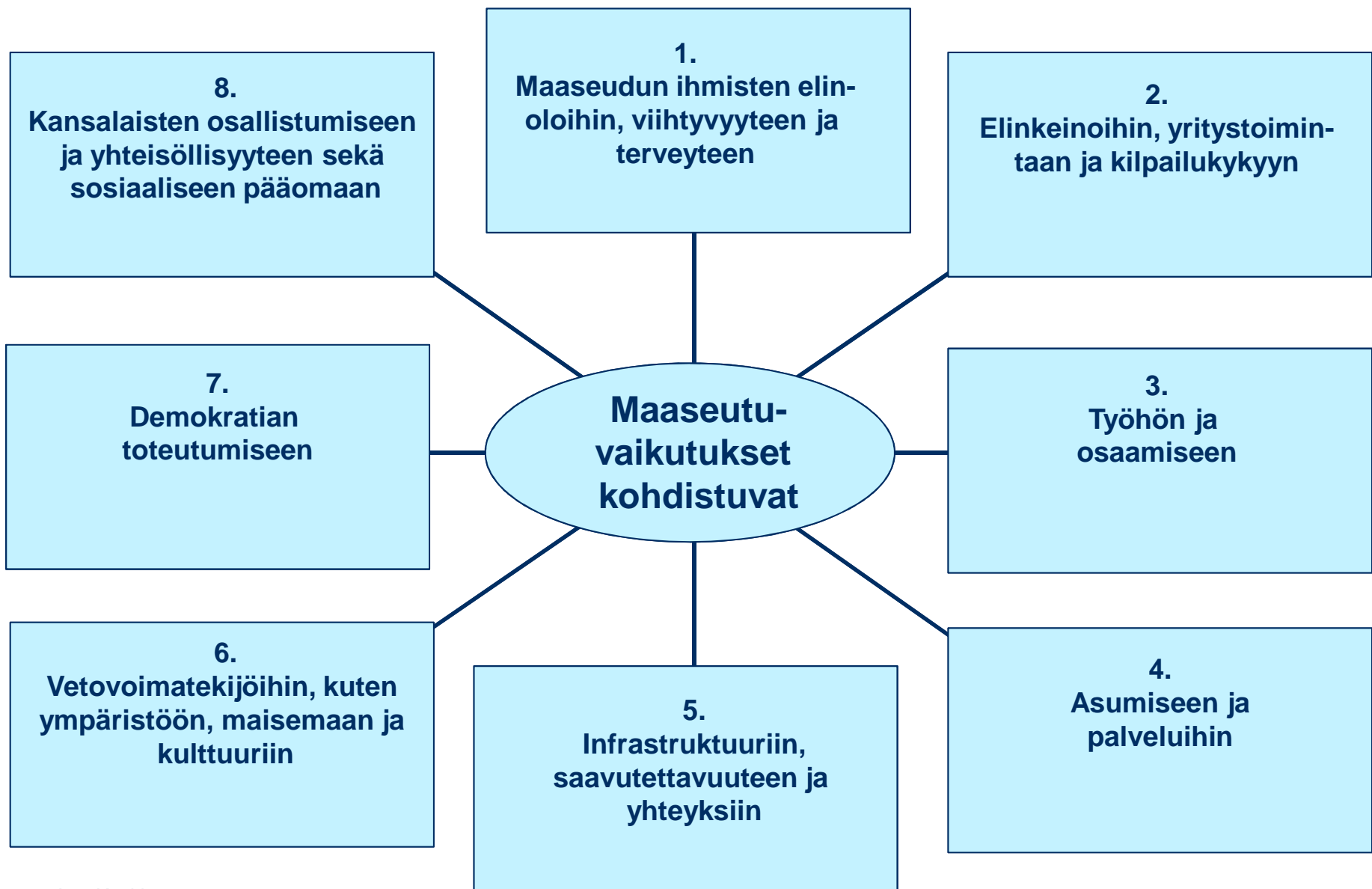
Oppimis- ja
kehittämisverkotot
(kehittäminen)

Vaikuttamisen
verkotot
(edunvalvonta)

Uuden luomisen
verkotot
(uudistuminen)

Maaseutuvaikutusten arviointi työkaluna maakuntaudistuksessa

- Maaseutunäkökulman sisällyttäminen valmisteluun ja päätöksentekoon paikallisesti, alueellisesti ja valtakunnallisesti
- Vaikutukset mm. palveluihin, elinvoimaan ja demokratiaan erilaisia erityyppisillä alueilla
- MVA tukee osallistavaa suunnittelua
- esite: Maaseutupolitiikan neuvosto, Suomen Kuntaliitto, Suomen Kylätoiminta ry)



Arto Koski
31.3.2016

Lähde: Maaseutuvaikutusten arviointi kunnan kehittämisen työkaluna.
Suomen Kuntaliitto ja Maaseutupolitiikan yhteistyöryhmä 2015.
Elinvoimaiset kunnat, toimivat itsehallintoalueet, hyvinvoivat kuntalaiset

Kiitos!

Taina Väre
Erityisasiantuntija, maaseudun kehittäminen
ja pienkunta-asiat

Alueet ja yhdyskunnat
Suomen Kuntaliitto ry
Toinen linja 14, 00530 Helsinki
050 462 7279
Taina.Vare@kuntaliitto.fi
www.kunnat.net

