

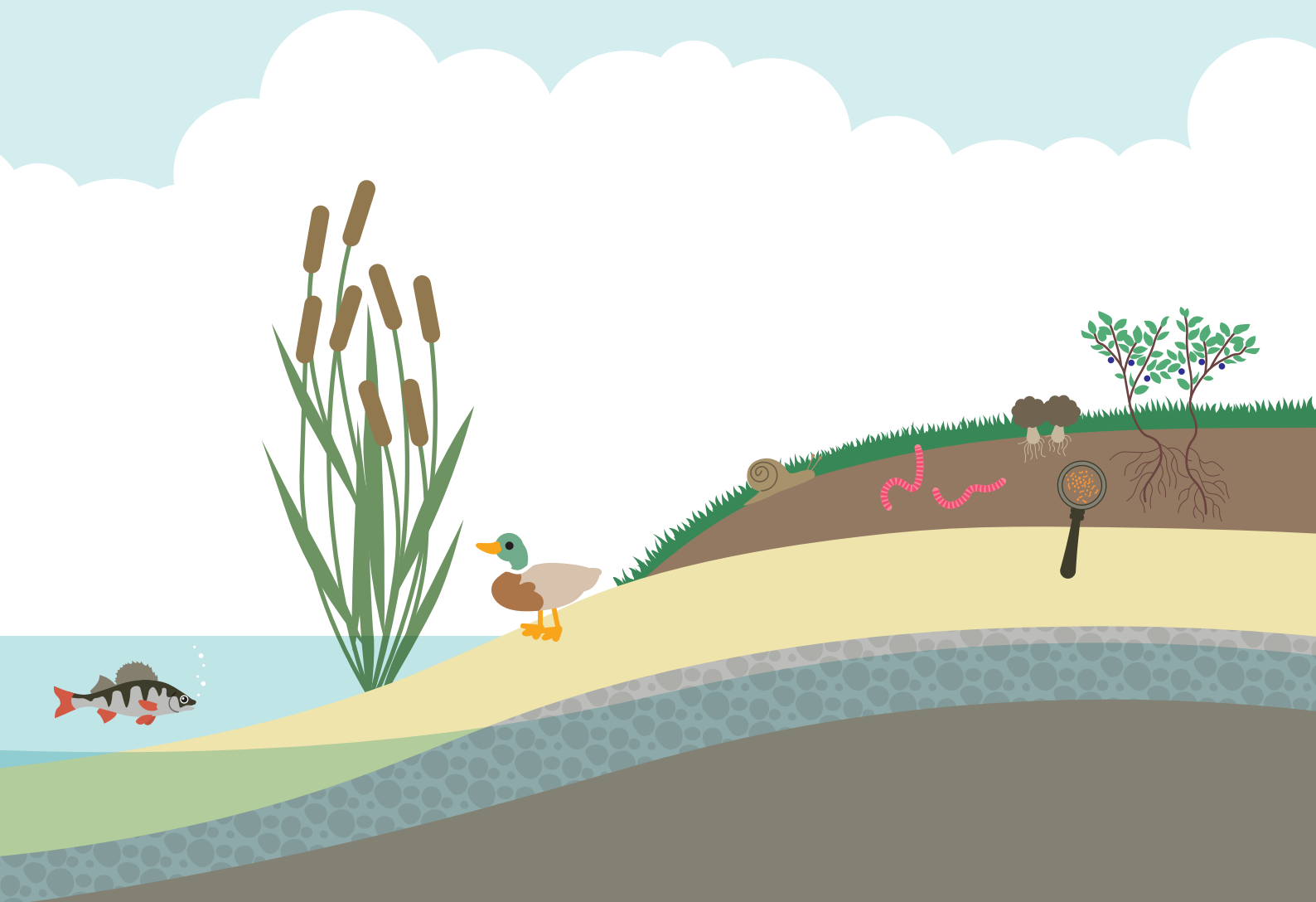
Ravinteet kiertoon ja vesistöt puhtaksi

Saaristomeren valuma-alueen vesistöjen tilaan ja kotieläintalouden aiheuttamaan ympäristöpaineeseen halutaan kiinnittää erityistä huomiota.

Manner-Suomen maaseudun kehittämisohjelman 2014–2020 vesiensuojelun ja ravinteiden kierrätyksen 6,5 miljoonan euron erillisrahoitusta on haettavissa kaikkiaan kuuden ELY-keskuksen alueella: Varsinais-Suomessa, Uudellamaalla, Satakunnassa, Etelä-Pohjanmaalla, Pohjanmaalla sekä Pohjois-Pohjanmaalla.

Tuki tullaan myöntämään vesien suojelua ja ravinteiden kierrätystä edistävinä hanke- ja yritystukina.

Tavoitteena on vähentää maatalouden ravinnekuormitusta vesistöihin sekä edistää ravinteiden kierrätystä laajojen eri toimijatahot kokoavien yhteistyöhankkeiden avulla. Hankkeiden tulee olla toiminnallisesti ja vaikutuksiltaan laajoja ja niihin tulisi osallistua useampia toimijatahoja.



Etusijalla ovat toimenpiteet, jotka

- edistävät vesiensuojelua alueilla, joilla vesistöjen tila on vesienhoitosuunnitelmissa määriteltä hyvä huonommaksi,
- edistävät ravinteiden kierrätystä, erityisesti lannan ja muiden maatalouden ravinnevirtojen täysimääräistä hyväksikäyttöä,
- edistävät uusien käytäntöjen syntymistä tai
- saavat aikaan pysyväisluonteista yhteistyötä tavoitteiden saavuttamiseksi.

Tuen määrä

Tuen määrä vaihtelee toimenpiteestä ja kustannuksista riippuen. Varmista tukiprosentti ELY-keskuksetta.

Valintamenettely

Yritys- ja hanketukien haku on jatkuva, mutta hakemukset ratkaistaan valintajaksoittain.

Rahoitettavien hankkeiden tulee täyttää maaseutuohjelman asianomaisen toimenpiteen valintakriteerit sekä lisäksi vesiensuojelun ja ravinteiden kierrätyksen erityiskriteerit. Hankkeet arvioidaan ja pisteytetään valintakriteereiden avulla.

Varsinais-Suomen ELY-keskus vastaa ravinteiden kierrätykseen ja vesien suojeluun osoitettujen varojen hallinnollisesta koordinoinnista. Rahoituspäätökset tehdään koordinaatioryhmässä, jossa ovat edustettuna kaikki rahoitusta saavat kuusi ELY-keskusta sekä koordinoinnin ja vaikuttavuuden kannalta muita keskeisiä tahoja.

Hae tukea
sähköisesti
Hyrrä-
palvelussa
mavi.fi/hyrra



Tuen haku käy näppärästi verkossa. Hyrrä-palvelussa voit hakea tukea, seurata asiasi käsittelyä ja selata hakemustietojasi. Kun hankkeessasi on syntynyt kustannuksia, voit hakea ne maksuun saman palvelun kautta. Hyrrä-palvelun käyttö ei vaadi erityistaitoja. Sähköisen hakemuksen täyttäminen on vaivatonta ja järjestelmä ohjaa sen tekemisessä askel askeleelta.

Ota yhteyttä

Onko sinulla ravinteiden kierrätykseen tai vesien suojeluun liittyvä idea? Aloita ottamalla yhteyttä Varsinais-Suomen ELY-keskukseen. Myös erillisrahoituksen toteutusalueen viisi muuta ELY-keskusta ovat käytettävissä, jos hanketta toteutetaan näillä alueilla.

suunnitteluinsinööri **Mirja Koskinen**,
mirja.koskinen@ely-keskus.fi, 0295 022 886

kehittämispäällikkö **Seppo Jaakonmäki**,
seppo.jaakonmaki@ely-keskus.fi,
0295 022 573

Lisätietoa verkossa

www.mavi.fi/hanketuet
www.mavi.fi/yritystuet
www.ely-keskus.fi
www.maaseutu.fi



Euroopan maaseudun
kehittämisen maatalousrahasto:
Eurooppa investoi maaseutualueisiin



MAASEUTU.FI



Elinkeino-, liikenne- ja
ympäristökeskus



mmm.fi



Mavi